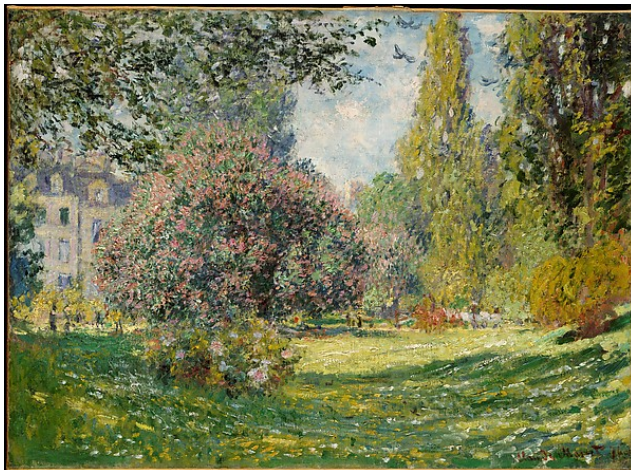




**Jacob van Ruisdael, *A Landscape with a Ruined Castle and a Church*, 1665-70, National Gallery (UK)**

1. 在这幅画中，风景的特点是什么？
2. 画中如何描绘自然？
3. 你认为城堡废墟在绘画右前角的意义是什么？
4. 这幅画如何呈现人与自然之间的关系？



**Claude Monet, *Landscape: The Parc Monceau*, 1876, The Metropolitan Museum of Art**

1. 这幅山水画的特点是什么？
2. 这幅画如何描绘自然？
3. 左侧背景的建筑和其余的绘画之间的关系是什么？
4. 这幅画如何呈现人与自然之间的关系？



**Hokusai, *The Great Wave off Kanagawa*, 1830-1833, The Metropolitan Museum of Art**

1. 这木刻印刷品什么特征吸引你的注意？
2. 这个海洋景观画如何描绘自然？
3. 这木刻如何呈现人与自然的關係？
4. 你能看出这项工作是由一个日本艺术家嗎？怎样看出？你的答案有什么意义？

### 哲学问题:

1. 不同的艺术品呈现不同的自然观。你认为自然有特殊的本质，例如威胁或和平吗？为什么？自然与人类有特殊的关系吗？如果有，那是什么？你为什么这么认为呢？
2. 根据你所看到的绘画，你认为西方人对自然的看法与非西方人不同吗？为什么？
3. 在你看过的所有画中，“自然”总是表现出人类存在的一些迹象。人类与自然互动有正确的方式吗？它可能是什么，你为什么这么认为？