

## Philosophie@Das virtuelle Kunstmuseum: Landschaften

---



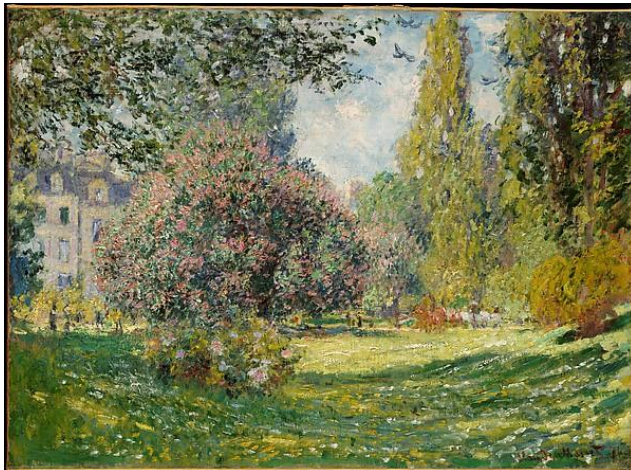
**Jacob van Ruisdael, *A Landscape with a Ruined Castle and a Church*, 1665-70, National Gallery (UK)**

1. Welche Merkmale der Landschaft stechen in diesem Bild hervor?

2. Wie ist die Natur in diesem Gemälde dargestellt?

3. Welche Bedeutung haben die Burgruinen im rechten Vordergrund des Bildes?

4. Welche Art von Beziehung zwischen Mensch und Natur vermittelt das Bild?



**Claude Monet, *Landscape: The Parc Monceau*, 1876, The Metropolitan Museum of Art**

1. Welche Merkmale dieses Landschaftsbildes stechen hervor?

2. Wie ist die Natur in diesem Gemälde dargestellt?

3. Wie steht das Gebäude links im Hintergrund mit dem Rest des Gemäldes in Beziehung?

4. Welche Art von Beziehung zwischen Mensch und Natur vermittelt das Bild?

## Philosophie@Das virtuelle Kunstmuseum: Landschaften

---



Hokusai, *The Great Wave off Kanagawa*, 1830-1833, The Metropolitan Museum of Art

1. Welche Merkmale fallen dir an diesem Holzschnitt auf?

2. Wie ist die Natur in dieser (See-)Landschaft dargestellt?

3. Wie präsentiert dieser Holzschnitt das Verhältnis zwischen Mensch und Natur?

4. Hast du erkannt, dass dieses Werk von einem japanischen Künstler angefertigt worden ist? Woran? Inwiefern spielt deine Antwort eine Rolle?

### Philosophy Questions:

1. Verschiedene Kunstwerke präsentieren verschiedene Auffassungen von Natur. Glaubst du, dass die Natur ein bestimmtes Wesen hat - dass sie beispielsweise bedrohlich oder friedlich ist? Warum bzw. warum nicht? Hat die Natur eine bestimmte Beziehung zu den Menschen? Wenn ja, worin besteht sie? Warum bist du dieser Meinung?

2. Basierend auf den Gemälden, die du jetzt gesehen hast: Denkst du, dass Personen aus dem Westen eine andere Sicht auf die Natur haben als Menschen, die nicht aus dem Westen stammen? Warum bzw. warum nicht?

3. In allen Gemälden, die du über „Natur“ gesehen hast, hat der Mensch immer eine Rolle gespielt. Gibt es einen richtigen Weg für die Menschen, mit der Natur umzugehen? Wie könnte dieser aussehen und warum?

*\* Diese Seite wurde von der Website Philosophie@Das virtuelle Kunstmuseum gedruckt und gemäß Creative Commons Attribution-NonCommercialShareAlike 4.0 International License wiedergegeben.*