

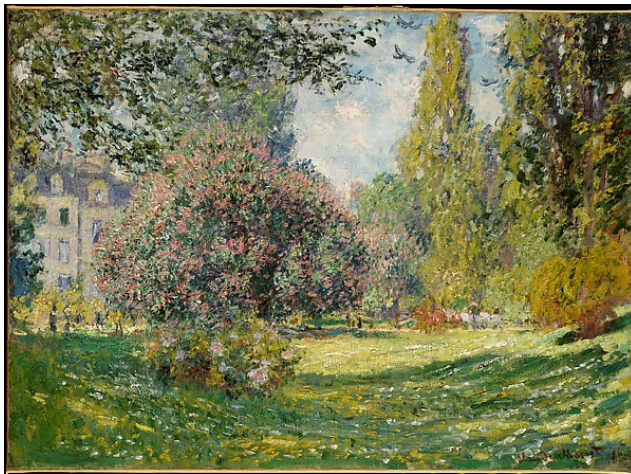
## Filosofía @ el Museo Virtual de Arte: Los Paisajes

---



**Jacob van Ruisdael, *A Landscape with a Ruined Castle and a Church*, 1665-70, National Gallery (UK)**

1. ¿Qué características del paisaje sobresale en este cuadro?
2. ¿Cómo está la naturaleza representada en el cuadro?
3. ¿Qué piensas del significado de las ruinas de un castillo en la derecha del primer plano del cuadro?
4. ¿Cómo representa el cuadro la relación entre humanos y la naturaleza?



**Claude Monet, *Landscape: The Parc Monceau*, 1876, The Metropolitan Museum of Art**

1. ¿Qué características de este paisaje le sobresale?
2. ¿Cómo está representado la naturaleza en este cuadro?
3. ¿Qué es la relación entre el edificio de la izquierda del primer plano y el resto del cuadro?
4. ¿Cómo representa el cuadro la relación entre humanos y la naturaleza?

## Filosofía @ el Museo Virtual de Arte: Los Paisajes

---



Hokusai, *The Great Wave off Kanagawa*, 1830-1833, The Metropolitan Museum of Art

1. ¿Qué características le sorprende en este grabado en madera?
2. ¿Cómo está representada la naturaleza en el océano?
3. ¿Cómo representa la tablilla la relación entre humanos y la naturaleza?
4. ¿Nota que el cuadro está hecho por un artista japonés? ¿Cómo? ¿Que significativo tiene su respuesta?

### **Preguntas Filosóficas:**

1. Diferentes obras de arte representan diferentes puntos de vista de la naturaleza. ¿Piensa que la naturaleza tiene una esencia particular, tal como amenazante o pacífica? ¿Porque si o porque no? ¿Es que la naturaleza tiene una relación particular con humanos? Si piensa que si, ¿porque piensa eso?
2. Basado en los cuadros que ha visto, ¿piensa que habitantes occidentales tienen un punto de vista diferente con la naturaleza que habitantes no-occidentales? ¿Porque o porque no?
3. En todos los cuadros que ha visto, “la naturaleza” siempre se ve una presencia del ser humano. Hay un modo correcto para relacionarse los humanos con la naturaleza? ¿Cómo sería esa relación y porque lo piensa?

*\* Todos los materiales textuales originados de la Filosofía @ el Museo Virtual de Arte están licenciados bajo de Creative Commons Attribution-NonCommercial-ShareAlike 4.0 International License.*